

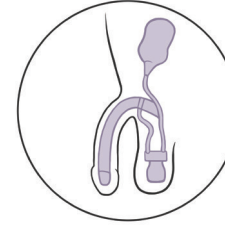
## طريقة عمل البدلة القضيبيّة الاصطناعيّة ZSI 475

لنفخ البدلة القضيبيّة الاصطناعيّة ZSI 475 عليك أن تضغط على زر الضخ، وهو موجود في الصّفن، لحين الوصول إلى الإنتصاب المطلوب.

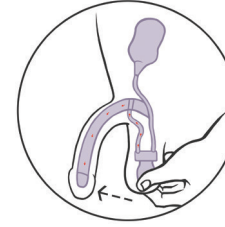
عند الضغط على زر الضخ، سيتحرك السائل الملحي من الخزان إلى الجسمين الإنتصابيّين المصنوعين على شكل أسطوانتين توضعان في الجسم الكهفي للقضيّب، وهو ما يقوم بمحاكاة ما يحصل في القضيّب في الأحوال الطبيعيّة حين يتدفق الدم ليحقق الإنتصاب. للقيام بإفراغ البدلة القضيبيّة الاصطناعيّة ZSI 475 قم بالضغط على صمام الإفراغ، وهو الأمر الذي سيتسبب بإنتقال السائل الملحي نحو الخزان. سيصبح القضيّب طرياً حينها.

عادةً يمكن إستخدام البدلة القضيبيّة الاصطناعيّة ZSI 475 بعد 8 أسابيع من زراعتها

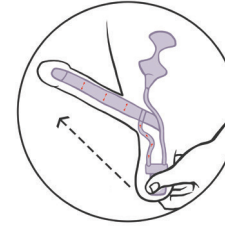
## طريقة عمل البدلة القضيبيّة ZSI 475



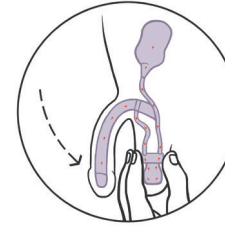
1. القضيّب الإصطناعي فارغ. القضيّب في حالة إرتخاء.



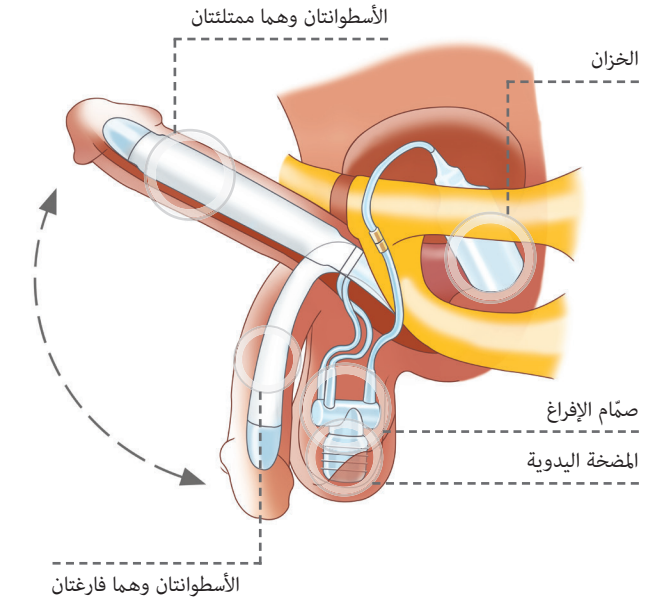
2. قم بالضغط على المضخة لينتفخ الجزء الإنتصابي من البدلة القضيبيّة.



3. قم بتكرار الضغط حتى يصل الإنتصاب إلى قساوة تناسبك



4. إضغط على صمام الإفراغ عند الإنتهاء إفراغ القضيّب الإصطناعي والعودة إلى حالة الإرتخاء



## البدلة القضيبيّة الإصطناعيّة ZSI 475 معلومات للمريض

ZEPHYR Surgical implants is ISO 13485 : 2004  
Penile Implant ZSI 475 is EC certified.



موزع محلي



Robina  
Group Companies

Tel/ Fax: +982144025495 / +982144025207  
What's app: +98219192069500

**ZSI**  
Zephyr Surgical Implants  
Version 1 - November 2020

البدلة القضيبيّة الإصطناعية ZSI 475 هي بدلة قد تم تصميمها لعلاج مشاكل الإنتصاب لدى الرجال. هذه البدلة هي عبارة عن جهاز هيدروليكي يتألف من ثلاثة أجزاء، ويتم زرعه داخل جسد المريض. يقوم هذا الجهاز بمحاكاة طريقة الإنتصاب الطبيعية، حيث يتم نفخ الجسمين الإنتصابيّين دون التدخل بقدرة الحشفة على الإحساس.

يتألف القضيب الذكري من ثلاثة أجزاء: الحشفة، الجسم الكهفي، والإحليل الذي يمر في داخل الجسم الكهفي.

الحشفة، أو ما يعرف برأس القضيب، هي أكثر الأجزاء حساسيةً في القضيب. الجسم الكهفي هو المكان الذي يتدفق فيه الدم في القضيب ليحقق الإنتصاب. الإحليل هو جزء من المسالك البولية، وهو يمر في وسط الجسم الكهفي.

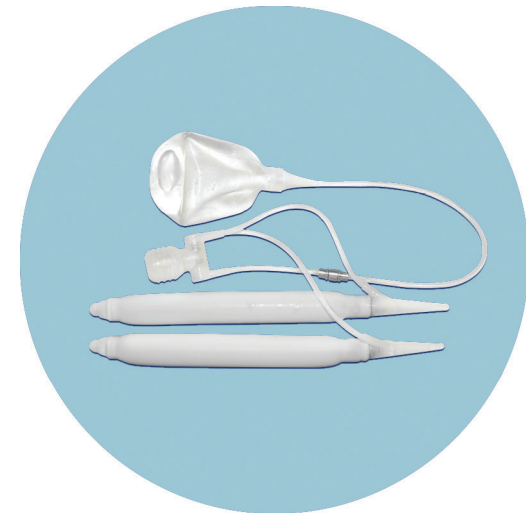
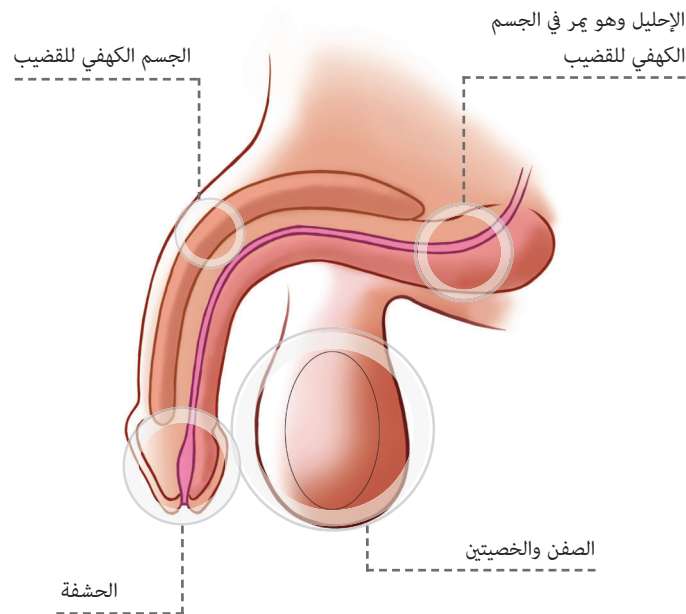
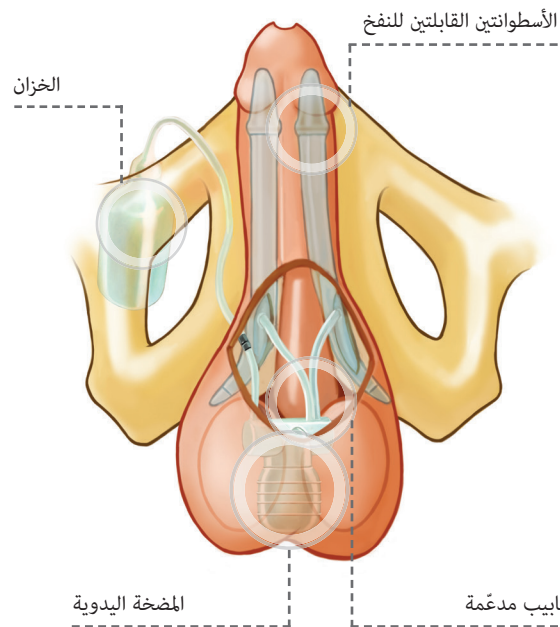
يتألف الجسم الكهفي من ممرّين بشكل اسطوانتين ملاصقتين لبعضهما. يتدفق الدم داخل هذا الجسم ليحقق إنتصاب القضيب، وعند تراجع تدفق الدم، يعود القضيب لحالة الإرتخاء. يحصل العجز الجنسي لدى الرجال عندما يفقد الجسم الكهفي قدرته على الإنتفاخ.

البدلة القضيبيّة الإصطناعية ZSI 475 هي عبارة عن جهاز هيدروليكي يتألف من ثلاثة أجزاء، ويتم زرعه داخل جسد المريض. يقوم هذا الجهاز بمحاكاة طريقة الإنتصاب الطبيعية لعلاج العجز الجنسي لدى الرجال (العنانة)

تتألف البدلة من:

- اسطوانتين اصطناعيتين
- خزان
- مضخة

يتم زراعة الأسطوانتين في الجسمين الكهفيّين للقضيب. أما الخزان، فيتم ملؤه بالسائل الملحي، ثم يتم زرعه في الحوض قرب المثانة. يتم وضع المضخة داخل الصفن. الأجزاء الثلاثة من البدلة تتصل ببعضها عبر أنابيب.



البدلة القضيبيّة ZSI 475